

2010 – 1981

*

2010 – 1981

- - *

375

:

2010 - 1981

:

:

(1)

:

:

: - 1

50

: - 2

:

:

- 1

: (1)

: - 2

: - 3

.2010

: -

(1): -1

(2)2010 1947

%66,94

1960 (3) 3 1947

%33,33 4,565

1960 - 1947 32,8

%27,59 6,305 / 1970

: (1)

(1)
2010-1981 (2)

.16 - 1948 - - (3)

1960 - 1947

(1)

33

1981 - 1970

%30,30

1981

9,046

(population increase)

1994

13

%34

13,782

27

17,793 /2004

% 8,2

24

(1)

2000

%22,54

2004 - 1994

24

27

%24,66

2010

(2)

27

23,695

2004

.2011 / 2010

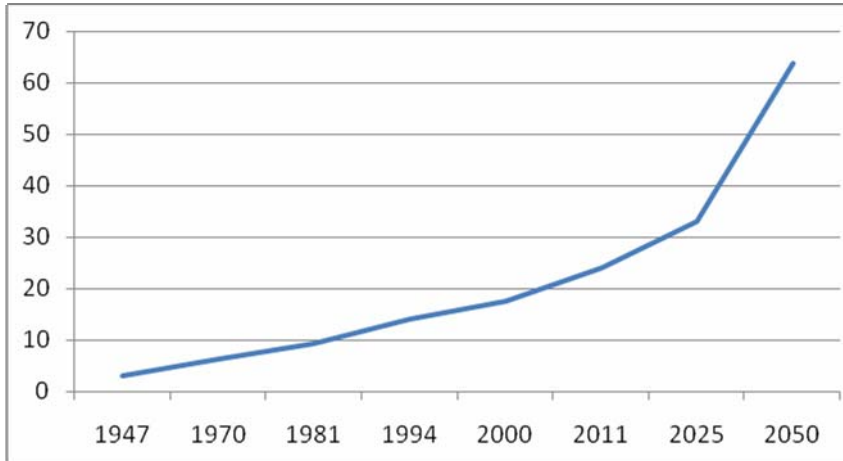
(1)

.29 /2010

(2)

2050 - 1947

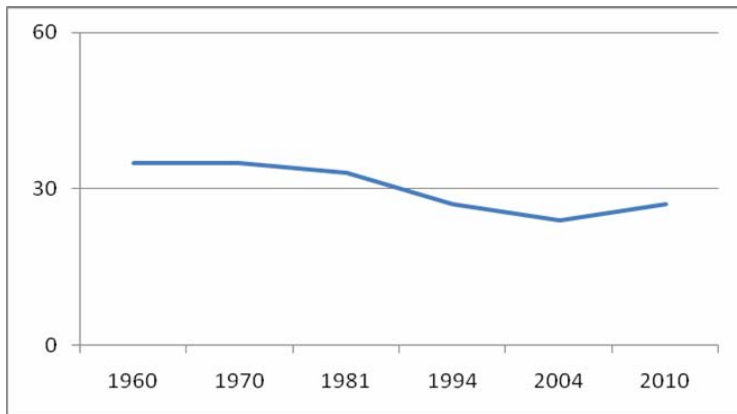
(1)



(1)

2010-1960

(2)



(1)

: - 2

1981

% 40,1 3,3 1981 2010 -

9,046

(1) 67 20

(2) 2011 107

5,5 1990

%40,28 2,2

2004 1981

%60,77 2010 6,2

38,1 %40 /2050 - 2025

%12,29 1981

%33,51

%20,38 1990

/284886/

359704 /644590/

%61,38

.56 1985 - 1984 (1)

.1980 2011/8/23 107 (2)

.(2)
1,5 2004
6 2010
24,5 %25 (1)
(2)
8,340000 /2025
%40,29 13,965500 /2050
27
(3) 25 :
66029 /1990 51337 /1981
/2010 110893 / 2004 %22,25
/2010 (1)
3,944,939
50 (4)
1967
/ 1981
331553 /2010 221756
.32 2011 (2)
.2004 (3)

%69,44

360000

985413 /1981

:

.% 38,67

1,607 / 1990

3

2010

(1)

(1)

$$.4,37 = \frac{3056676}{698142} = \frac{P_1}{P_2}$$

P1 -

P2

-

$$.1,26 = \frac{3056676}{2414285} = \frac{P_1}{P_2 + P_3 + P_4 + P_5}$$

- P1

- P2

- P3

- P4

- P5

1,26 2,31 /4,37

1990 346871 /1981
%41,50 593000

1,1 2010 652609 /2004
2025 %64,64
% 38,46 /2050 % 28,82 1,6

177208 /1981 :
312994/ 2004 %46,30 330000 - 1990
%29,97 885380 2010
(1)

2050 .2010 2025 %28,82
% 40,29

196791 /1981 :
1990
/ 2004 % 37,52 315
/2010 548058 /383786/
/2025 % 66,74

.80 /2004 (1)

49534 / 1981 :
 %36,49 78000 / 1990
 100

1948
 1967

1990 – 1981

(1) 41733 /2011
 97969 2004

/2010 378376
 %22,77 523856

2050 736017 2025
 %40,29 1,232,828

51682/1981 :
 162980 – 2004 %64,84 147000 / 1990

(2)185182

%21,25 – 235172 /2010

.2011 (1)

.2010 (2)

447333 /2025

% 40,29

749282 / 2050

2004

52 /1990

43414 /1981

⁽¹⁾83430

73641

%21,25

105951 / 2010

/2025

148861/

2025

%40,29

249342

:

329238

2004

1967

85

488128

2010

%17,41

4318/2004

/2050

685819

/2025

.%40,29 /

1,148746

)

(1)

(

(2)

(2)

2010 - 1981

%	2010	2004	%	1990	1981	
74,13	6,000000	1,552161	20,38	1,397000	1,112214	
69,44	360000	110893	22,25	66029	51337	/
30,24	3,056676	2,132100	38,67	1607000	985413	
45,40	1,195389	652609	41,50	593000	346871	
64,64	885380	312994	46,30	330000	177208	
66,74	548058	383786	37,52	315000	196791	
44,13	637141	211857	70,76	315000	92091	
72,50	394706	220488	73,76	331000	87138	
85,84	684296	188160	9,90	163000	73426	
81,29	698142	98791	68,40	164000	51682	
30,69	523856	97969	36,49	78000	49534	
30,49	235172	162980	64,84	147000	51682	
30,49	105951	73641	16,51	52000	43414	
99,11	488128	4318	-	-	-	
60,77	15,812,895	6,202747	40,28	5,558,029	3,318801	

.55 /1985

- 1

- 2

.44 - 43 /2010

- 3

.2 - 1

2004

27

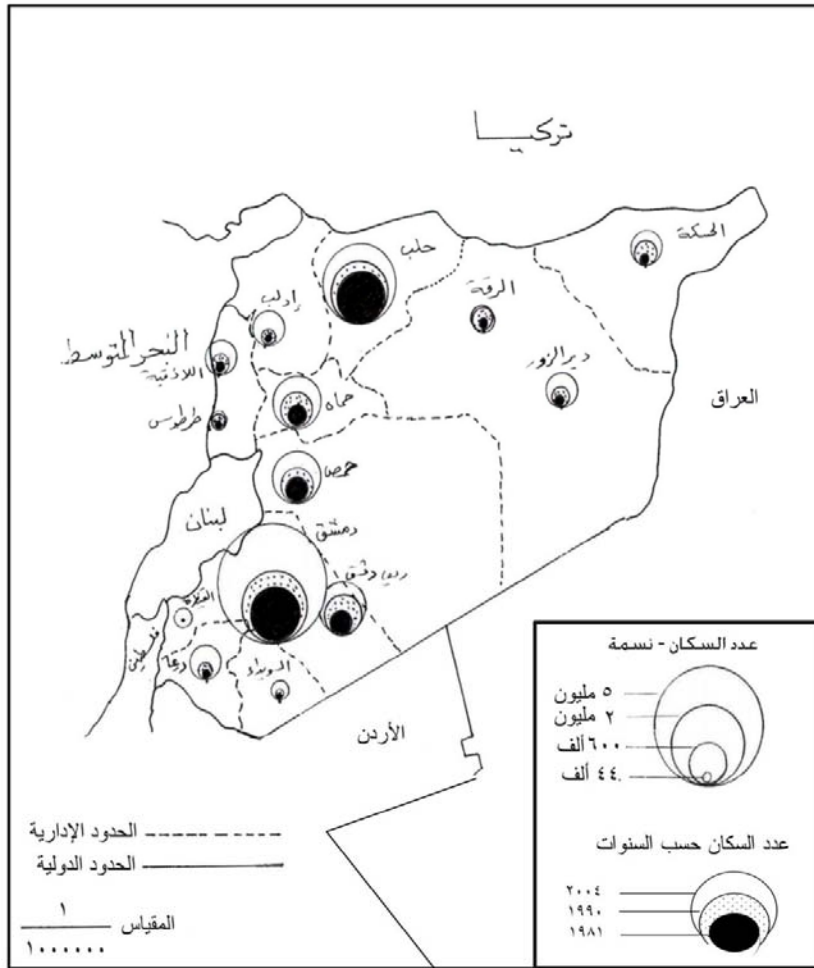
2010

- 4

- 5

(1)

2004 - 1981



(2)

(3)

2050 - 2025

		2050	2025	
*%				
40,29	5,629500	13,969500	8,340000	
40,29	932375	2,313672	1,381297	/
40,29	2,898874	7,193503	4,294629	
38,46	1,049700	2,729221	1,679521	
40,29	839671	2,083629	1,243958	
40,29	519764	1,289785	770021	
40,29	604248	1,499431	895183	
40,29	273620	678983	405363	
40,29	569801	1,413952	844151	
38,46	613055	1,593944	980889	
40,29	496811	1,232828	736017	
40,29	301949	749282	447333	
40,29	100481	249342	148861	
40,29	462927	1,148746	685819	
40,09	15,292776	38,145818	22,853042	

:

27

-1

*

:

-

:

:population Natural increase

- 1

2010 - 1960

:In coming Immigration

- 2

.(4)

%52,87 /2010

(1)%47,13 (2)

%34,26

%65,74

2010

%35,80

%64,20

%47,13 (1)

%52,87 - 2010

%34,26

%65,20

%64,20

%35,80

%25,5

%74,5

معدل النمو الطبيعي للسكان = $\frac{\text{عدد الولادات في سنة معينة} - \text{عدد الوفيات بلك السنة}}{\text{عدد السكان في منتصف السنة}} \times 1000$

%18,94

%36,56

%58,92

%8

(1)

%5

%93,85

%78,26

%25,55

699

: (1)

393

%99,85

:

:

- 1

:

⁽¹⁾ (unemployment)

- 1

- 2

:

- 3

50

-

-

-

(1)

.17 - 2010

: - 2
- 1

579176 %65,74 3,944939
. %18,94
- 2

- 3

- 4

- 5

(4)

/ 2010

(4) 2010	(3)	(2)	(1)2010 / 2004	
65,74	3,944939	251450	4196389	
64,20	231143	17964	249107	/
18,94	579176	345400	924576	
36,56	437058	105722	542780	
58,92	521681	50705	572386	
18,62	102099	62173	164272	
61,36	390964	34320	425284	

35,08	138499	35719	174218	
68,04	465655	30481	496136	
83,55	583347	16004	599351	
78,26	410017	15870	425887	
19,47	45790	26402	72192	
25,55	27076	5234	32310	
99,85	483111	699	483810	
52,87	8360555	998143	9358698	

:

:

- 1

27

-2

(2)

- 3

.(1)

(3)

2010

- 4

.2010 / 2004

:

= 1552161 - 6000000 2010 / 2004

- 1

. 4447839

41908 = $\frac{1552161 \times 27}{1000}$ =

- 2

6

- 3

$$251450 = 6 \times 41908$$

$$3,944,939 = 251450 - 4196389 = - 4$$

.2010

- 2010

(4)

-

:

:(1) (Unplanned Housing Regions)

- 1

(2)

50

.1981

" (3)

(1)

23 22

.1998/12/24

: (2)

: (3)

764169

% 12,90

:

4500

3000

%6,38

299597

2000

3000

%15,38

221345

% 4,71

%2,73

250

375

%93

%2,92

137014

3000 :
% 31,03 %28,68

%3,39
% 31,03

%28,57 :

%3,27 :
171074

%92,6 % 3,64
() %4,91

⁽¹⁾ %1,43 :
130,964

1967

.2010 1500

.2011 (1)

1900 :
% 29,34
() 98676
67 :
%1,25 58793
500
45 :
67 26486
104532
(3 - 2) (6-5)

(5)

() 2010/2002

2002		2010			
			%		
9000	4000	3000	22,23	2000	
15500	8000	4500	19,35	3000	/
30125	9000	12675	28,04	8450	
15500	8000	4500	12,90	3000	
130000	8000	3000	15,38	2000	
9125	8500	375	2,73	250	
14500	7000	4500	28,68	3000	
6475	6000	285	29,34	1900	
7625	7000	375	3,27	250	
10500	3000	4500	28,57	3000	
5500	3000	1500	18,18	1000	
5067	4500	500	1,43	67	
4112	4000	67	1,09	45	
1580	1500	80	-	-	
147609	81500	39857	%17,78	26,252	

.1 2002

- 1 :

2002

:

- 2

.2010

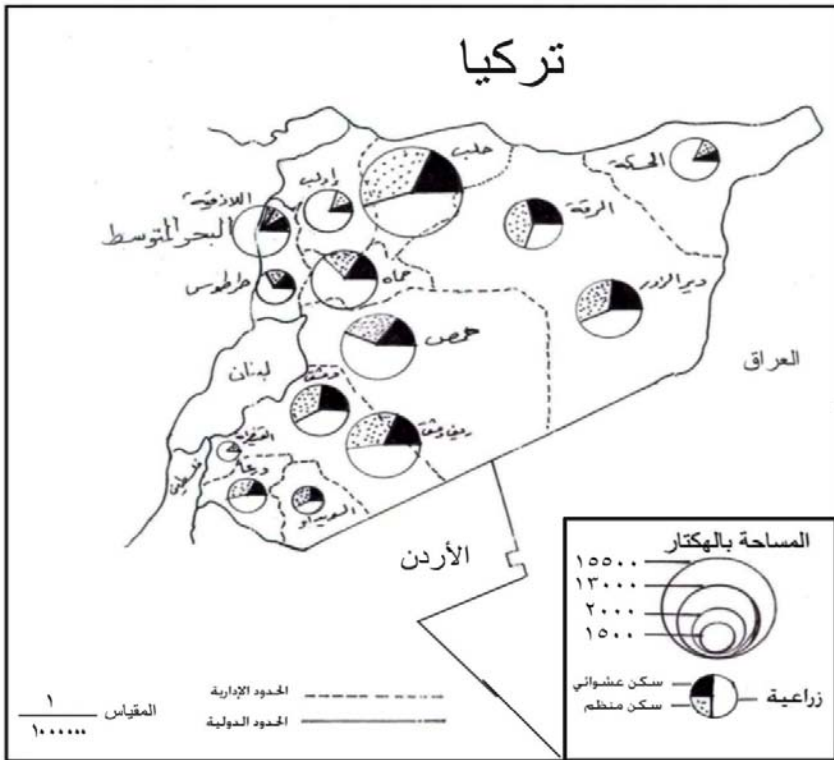
- 3

- 4

- 5

/ 2010

(2)



(4)

: (2)

(6)

2010

%		
44,76	2100000	
16,28	764169	
6,38	299597	
5,22	245169	
4,71	221345	
3,64	171074	
3,39	159285	
3,14	174535	
2,74	98676	
2,92	137014	
2,79	130964	
2,22	104532	
1,25	58793	
0,56	26486	
% 100	4691639	

.2010

:

: - 2

: - 1

1981 (1) . 25 - 20

. 15 - 5 - 2

. - 3

" "

- - - - 4

. - 5

(1)

/3 1960 44
 2003 - 1 - (1)1976
 2008 59

: -

:(population Characteristics) - 1

(2) (Population Density)

2 / (4) 81000 2 / 1944 80 (3)
 2011

36,4

. 100 125

(7 - 5)

(10 - 7)

1983 (1)

386

.23 /2009 - (2)

1992 - 1950 (3)

.57 1994 (4)

- 2

:

%25

%37

%32

(3)

(7)

2010

(7)

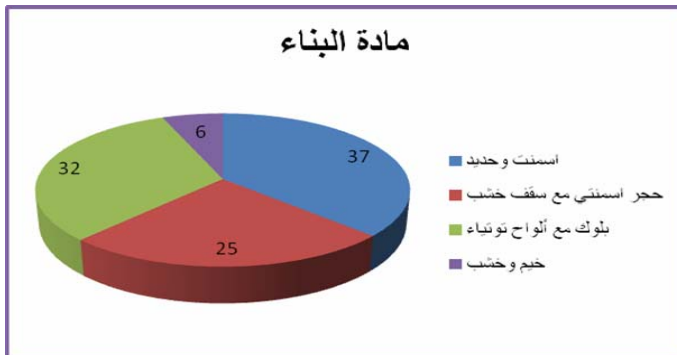
%	
37	
25	
32	
6	*
100	

*

.2010

:

(3)



(7)

:

Rate of housing) : - 3
 (density

2,5
 / (2) 1,20 - (1) 1,76
 %63,7

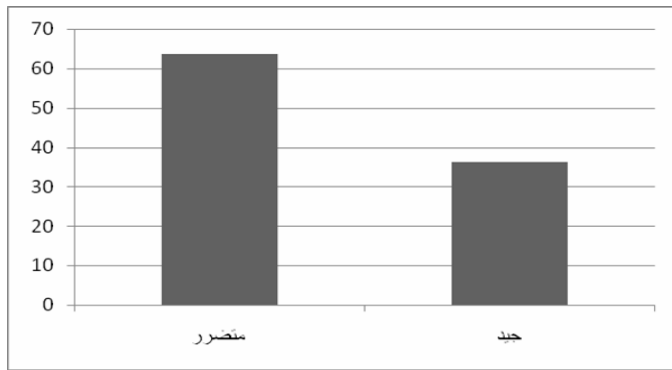
% 36,3
 (4) (8)

2010 (8)

63,7	
36,3	
%100	

2010 :

2010 (4)



(8)

.237 1985 - 1984 (1)

2010 (2)

.191

: - 4

%96

% 95,5

(1) ()

: - 5

% 89,5

% 20,5

%10

: - 6

1991

1 : (1)

.6

8,360,555 2010 .
.
-2

(1)%34,6

(10)

26,252

-3

.2010

-4

. 25- 20 -1981

. 15 - 5

(1)

27 /2010

(4)

/3/

1960

/44/

.2003

/1/

1976

-5

%37

%25

%23

-6

39857

2010 / 2002

-7

2,5

. / 1 /

2 50 %62,5

%96

%8,95

%95,5

. 50

: -8

2 / 80000

%63,7

36,40

.

.

-9

¼

6 2010

2000

. 40

(10)

2010

2					
1	1	1	2		1
1	1	10	11		2
4	2-	3	1		3
16	4-	7	3		4
1	1	4	5		5
64	8-	12	4		6
4	2-	9	7		7
25	5-	11	6		8
4	2	6	8		9
64	8	2	10		10
16	4	8	12		11
16	4-	13	9		12
1	1-	14	13		13
81	9	5	14		14
$298 = 2^2$					

27

(4)

:

$$\frac{\binom{2}{0} \cdot 6}{(1 - \binom{2}{0})^6} - 1 = \frac{\binom{2}{0} \cdot 6}{1 - \binom{2}{0}} - 1 = (1)$$

=

=

=

$$\frac{1788}{195 \times 14} - 1 = \frac{298 \times 6}{(1 - \binom{2}{0}) 14} - 1 =$$

.201 1989 - 1988

(1)

$$\% 34,6 = 0,346 = 0,65 \frac{1788}{2730} - 1 =$$

: -

:

: - 1
- 1

- 2

- 3

: - 2
- 1

2008	59	- 2
.		- 3
.		- 4
.		-5

استمارة حصر تحديد الأوضاع السكنية والسكنية والاجتماعية والاقتصادية للسكان بمناطق أحياء السكن العشوائي لعام ٢٠١٠

حالة الأفعال	حالة المسكن			الوضع السكني		عدد العاملين في الأسرة	مكان الإقامة		الأعمار الموليد	التكوين النوعي		عدد أفراد الأسرة
	ملاك	إيجار مجاني	مستأجر	عدد الأفراد	مساحة		الحالي	السابق		أنثى	ذكر	
					عدد الغرف							
					٢م							
					عدد الغرف							

أسرة
فرد

المشكلات التي تواجه الأسرة أو الفرد	الوضع الخدمي					الوضع الصحي		
	اجتماعية	اقتصادية	خدمية	وسائل معيشة	طرق مواصلات	صرف صحي	مشفى طبي	مركز طبي
بنوية								
معيشية								

	:	- 1	
.1988			
	:	- 2	
	.1990		
. 1991	1	:	- 3
		:	- 4
		.2004	
			- 5
	.1994	1992 - 1950	
- 1948			- 6
	.2011 - 2010 - 2005 - 2004 - 1985 - 1984 - 1960		
- UMP			- 7
/12 / 24 - 23 - 22	:		
		.1998	
			- 8
		.1991 - 1990	
			- 9
	.2010 - 2004 / 1994 - 1993		
.2010			-10

2012/2/21